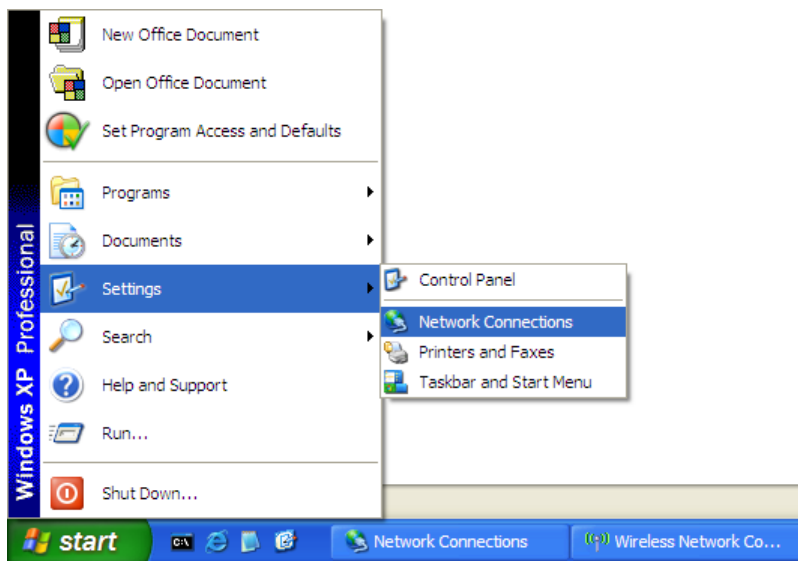


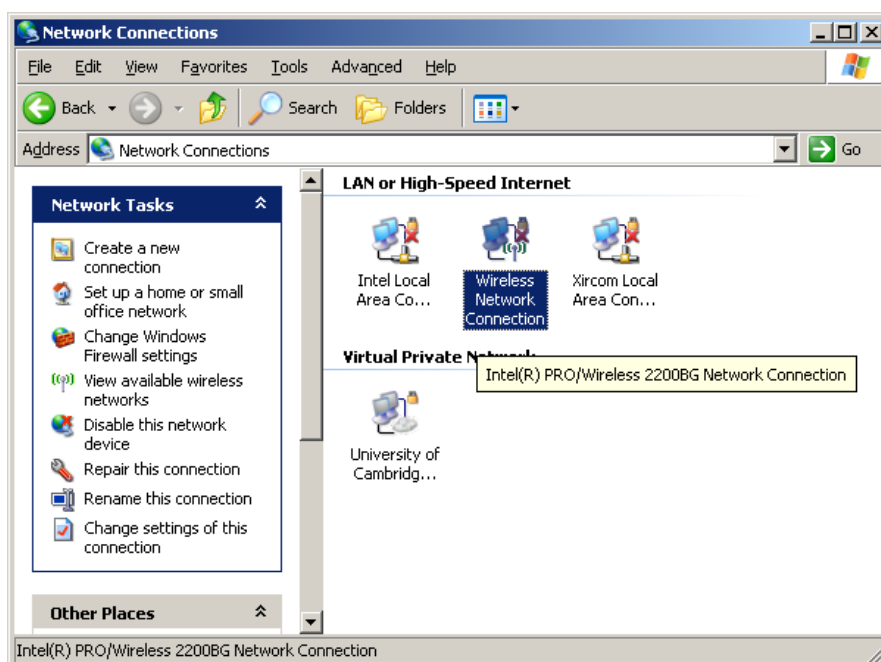
Конфигурация на Windows XP за връзка с eduroam в ТУ-София

Моля, изтеглете и инсталирайте следният файл:
eduroam.exe

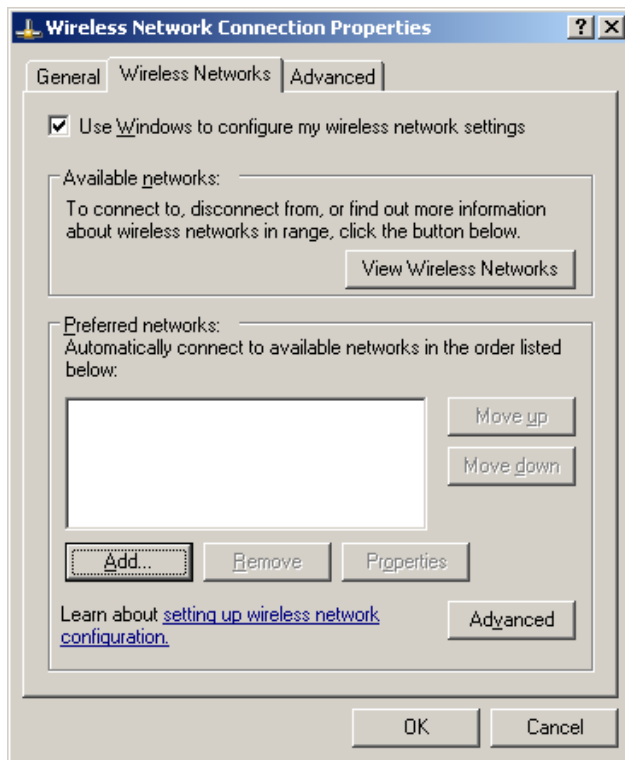
- Отворете "Network Connections" от Start->Settings



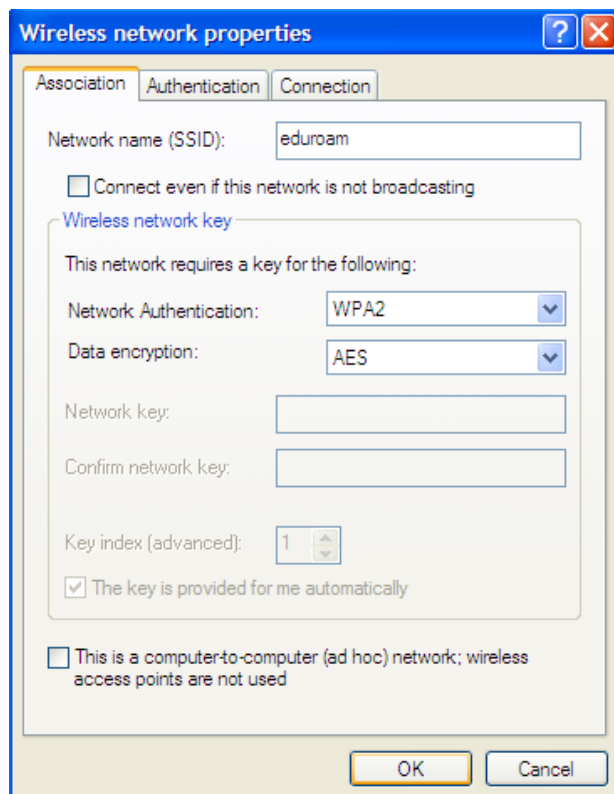
- Кликнете с десен бутон на мишката върху "Wireless Network Connection" и изберете "Properties"



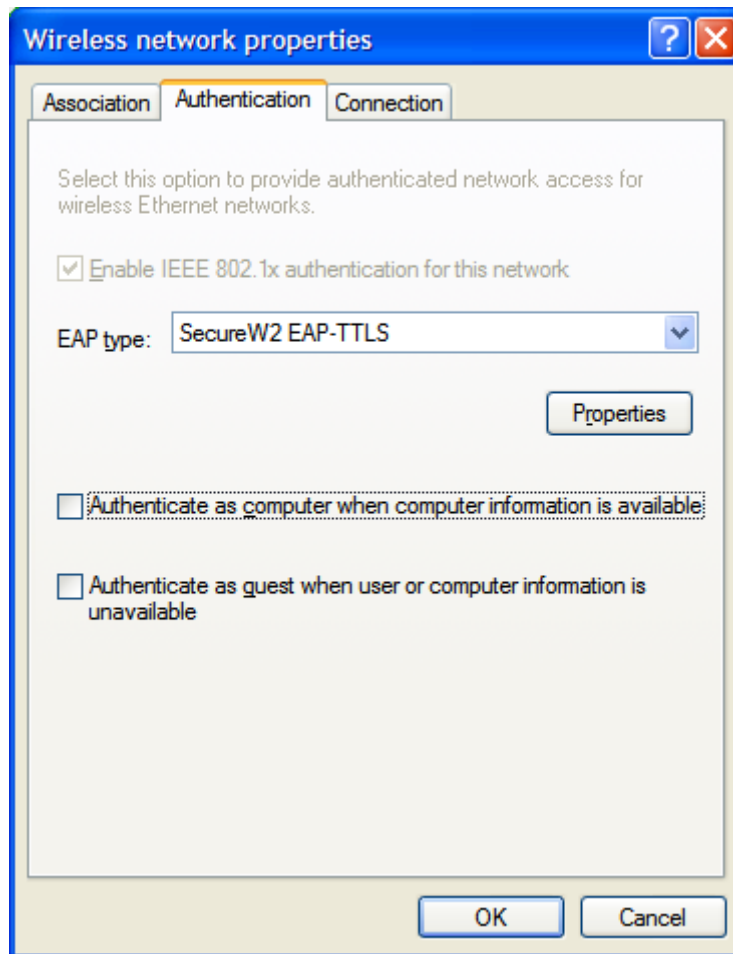
- В прозореца, "Wireless Networks" натиснете "Add"



- Попълнете полетата както са показани на картинката и кликнете на втория таб "Authentication"



- Изберете "SecureW2 EAP-TTLS" от падащото меню и се уверете че двете отметки отдолу не са избрани. Натиснете "Properties"



- Изберете Configure



- Кликвате на Authentication и попълвате полетата както са на картинката



- Кликвате на User account и попълвате използвайте e-mail адреса си и паролата за вход в пощата си (Конфигуриране)
- Потвърждавате с ОК